

LiquidOffice Schulung Basis

Kurs 101

LiquidOffice ist eine voll ausgestattete Workflow-Suite, die umfangreiche Funktionen für die Modellierung und Simulation von Geschäftsprozessen durch den Einsatz von visuellen Design-Tools, regelbasiertem Routing, intelligenten elektronischen Formularen, Echtzeit-Geschäftsprozessüberwachung, sicherer Konnektivität zu anderen Geschäftssystemen und digitalen Signaturen bietet.

Der zweitägige Kurs 101 vermittelt die wichtigsten Grundlagen und Übungselemente, die für die Anwendung von LiquidOffice notwendig sind.

Dieser Kurs wird am häufigsten gebucht und wird von uns für den Einsatz von LiquidOffice unbedingt empfohlen. Unter anderem werden die nachfolgenden Themen in dieser Schulung bearbeitet:

EINFÜHRUNG UND SYSTEMÜBERBLICK

Erläuterung der wesentlichen Komponenten, Aufzeigen von Vorteilen

KENNELERNEN DES PORTALS

Benutzeroberfläche, Navigation, Vorgangsbearbeitung und -warteschlangen, Portaleinstellungen, Externe Tools

FORMULARERSTELLUNG UND FORMATIERUNG

Der Form Designer, was kann er?
 Formulareigenschaften, Feldeigenschaften, Formen und Felder

FORTGESCHRITTENE FORMULARGESTALTUNG

Nutzerprofil verbinden, Dynamische Tabellen, Ausdrucksfunktionen und Verbindung mit externen Quellen

VERÖFFENTLICHUNGSASSISTENT

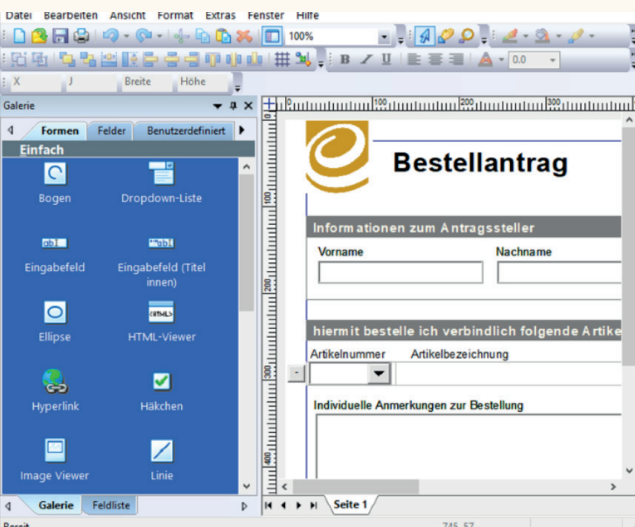
Formulare veröffentlichen und Weiterverarbeitung festlegen, Formate HTML und PDF sowie eigenständige Dokumente

AD HOC ROUTING

Grundlagen, Weiterleitung von Formularen, Verwendung von Beziehungen

DATENEXPORT

Exportformate und -konfiguration



LiquidOffice Form Designer: Erstellung eines Formulars



WIR BIETEN IHNEN

- eine zweitägige Schulung für Einsteiger
- umfangreiche Schulungsunterlagen
- Verpflegung während des Trainings (nur in Lüneburg)



Die Schulung findet in Kleingruppen mit maximal 6 Teilnehmern in unserem Schulungsraum in Lüneburg oder vor Ort beim Kunden statt.

Unsere aktuellen Schulungstermine sowie weitere Informationen finden Sie hier:

www.electricpaper.de/kundenbereich/kundenschulungen.html